

- | | |
|----------------------|------------------------|
| 1 Parc St-Clément | 5 Boisé Steinberg |
| 2 France Délices | 6 Ray-Mont Logistiques |
| 3 COOP | 7 Boisé Vimont |
| 4 Friche ferroviaire | 8 Boisé Grace-Dart |
- Extensions projetées des rues L'Assomption et Souigny vers le nouveau viaduc Notre-Dame

DIRE NON À RAY-MONT LOGISTIQUES C'EST S'OPPOSER À

DES ACTIVITÉS POLLUANTES
ET BRUYANTES 24/7

100 WAGONS DE TRAIN / JOUR

1000 VOYAGES DE CAMIONS / JOUR

10 000 CONTENEURS EMPILÉS

UN ÎLOT DE CHALEUR DE
2,5 MILLIONS DE PIEDS CARRÉS

MOBILISATION 6600 REVENDIQUE LA CRÉATION
D'UN PARC-NATURE DANS LE QUADRILATÈRE
VIAU – DICKSON – HOCHELAGA – NOTRE-DAME

- › Pour préserver le boisé Steinberg (menacé par le prolongement des rues L'Assomption et Souigny, de même que par la création d'un poste de Hydro-Québec).
- › Pour préserver la friche ferroviaire.
- › Pour la justice environnementale et la santé.
- › Pour faire face à la crise climatique.

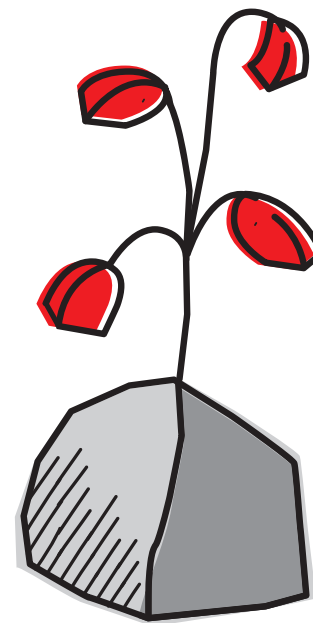
SUIVEZ-NOUS :

MOBILISATION 6600 – PARC-NATURE MHM



resisteretfleurir.info

RÉSISTER



ET

FLEURIR

SEMAINE D'ACTIONS DE
MOBILISATION 6600
28 MAI AU 5 JUIN

SAMEDI 28 MAI

12h00 à 14h00 – Piquenique-conférence :
« Parc Morgan : 2 victoires à 20 ans d'intervalle »

› Rendez-vous : Parc Morgan

17h00 – Flash-mob : Chorale sur la friche

› Rendez-vous : Friche ferroviaire

17h30 – Lancement de la semaine d'actions. Barbecue
en musique avec *Deux folles et un banjo*

› Rendez-vous : Boisé Vimont

19h00 – Randonnée guidée

› Rendez-vous : Chalet du parc St-Clément

DIMANCHE 29 MAI

5h30 – Randonnée découverte des chants d'oiseaux

› Rendez-vous : Boisé Vimont

9h00 – Atelier de fabrication de mobilier en bois
de palettes

› Rendez-vous : Jardins vagues (friche derrière la Coop)

13h00 à 15h00 – Lancement des Jardins vagues

› Rendez-vous : Jardins vagues (friche derrière la Coop)

15h00 – Randonnée guidée pour la famille

› Rendez-vous : Chalet du parc St-Clément

16h30 à 18h30 – Atelier de photo par Émilie Pelletier
photographe

› Rendez-vous : Boisé Vimont

19h00 – Randonnée guidée

› Rendez-vous : Chalet du parc St-Clément

LUNDI 30 MAI

19h00 – Randonnée guidée

› Rendez-vous : Chalet du parc St-Clément

MARDI 31 MAI

17h00 – Rencontre musicale – Chants folkloriques
avec Geneviève Soly

› Rendez-vous : Boisé Vimont

18h00 – « *Mon quartier, ma santé, mon bien-être.* »
Conférence de Yan Kestens, professeur titulaire à
l'École de santé publique de l'Université de Montréal

› Rendez-vous : Terrain de la Coop le P'tit train

19h00 – Randonnée guidée

› Rendez-vous : Chalet du parc St-Clément

MERCREDI 1^{er} JUIN

18h00 – Conférence-discussion sur la démocratie
directe avec Donald Cuccioletta

› Rendez-vous : Friche ferroviaire

19h00 – Randonnée guidée

› Rendez-vous : Chalet du parc St-Clément

JEUDI 2 JUIN

17h00 à 19h30 – Rencontre inter-luttes

« *Nous ne sommes pas seul-es !* »

› Rendez-vous : Boisé Steinberg

19h30 – *Humour dans le boisé* en collaboration avec
Les dimanches de l'humour au parc Lalancette

› Rendez-vous : Boisé Steinberg

VENDREDI 3 JUIN

18h00 – Randonnée guidée

› Rendez-vous : Chalet du parc St-Clément

19h30 – *Show des Wannabes*

› Rendez-vous : Au sud de la Coop Coop le P'tit train
(coin Lafontaine / Ida-Steinberg et parc St-Clément)

SAMEDI 4 JUIN

13h00 à 16h00 – *Arts en friche* : Exposition de photos
et toiles. Encan silencieux. Sérigraphie

› Rendez-vous : Boisé Vimont et autres lieux

15h00 – Randonnée guidée

› Rendez-vous : Chalet du parc St-Clément

15h00 à 17h00 – Atelier déambulatoire d'écriture
poétique. Peinture pour enfants

› Rendez-vous : Boisé Vimont

17h00 à 19h00 – Poésie en friche, micro-ouvert

› Rendez-vous : Boisé Vimont

19h00 – Barbecue

› Rendez-vous : Boisé Steinberg

20h00 – Show musical : Claude L'Anthrope

› Rendez-vous : Boisé Steinberg

DIMANCHE 5 JUIN

16h00 – Flash-mob : Danse en ligne

› Rendez-vous : stationnement de France Délices

19h00 – Barbecue de clôture

› Rendez-vous : Boisé Vimont

20h00 – Projection du documentaire *Résister et fleurir*

› Rendez-vous : Au sud de la Coop Coop le P'tit train
(coin Lafontaine / Ida-Steinberg et parc St-Clément)

